

平成30年度 家島町幼小中高地域合同交通安全教室内容

1 目的

高校生から幼稚園児までが、一堂に介して交通安全について学ぶこと及び、高校生が中学生、小学生、幼稚園児に対して、交通ルールや自転車の安全運転について実技指導を行うことにより、今後、町内での自転車、歩行者の安全通行の意識を高めることにつなげる。

2 方法

各自が平素使用している自転車で、会場である家島小学校に集合し、各自の自転車をを用いて行う。

3 主な実施内容

- (1) ドライブレコーダー視聴
- (2) 交通ルールに関するクイズ形式の講習
- (3) 法規学習
- (4) 自転車運転実技
- (5) 法規走行実技
- (6) 車両特性学習
- (7) VR体験
- (8) グループディスカッション

【開会式の様子】



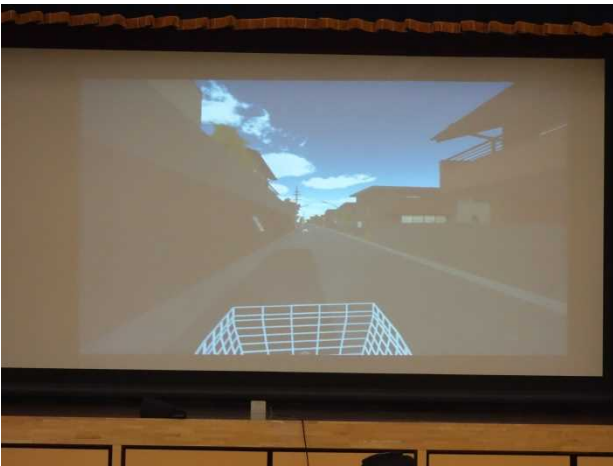
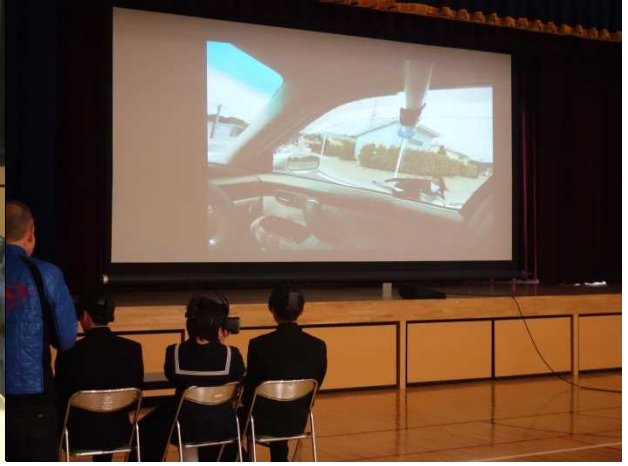
【自動車教習所の指導員による交通ルールに関するクイズ形式の講習】



【実技講習】



【VR体験、グループディスカッション】



【閉会式】



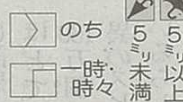
【高校生が反射材を作成し、園児・小学生・中学生に配布】



播


あつけもの 大安
 だ い や す
 本店：京都・平安神宮東
 ☎ 0120-05-7172 <http://www.daiyasu.jp>

こよみは下に掲載


 のち 5℃以上
 一時時々 5℃未満
 数字(上)最高気温
 (下)最低気温
 丸囲みは降水確率以上
 白ヌキは50%以上
 \は正午の風向き
 矢印なしは無風

13 4 20	20日(木)		15 6 40	21日(金)		15 8 50
13 7 20	20日(木)		15 9 40	21日(金)		15 11 50

高校生が安全指導

交通教室で園児らに

姫路・家島

信号がなく、細い路地が多い姫路市の家島で14日、県立家島高校生徒と市立家島小学校、中学校、幼稚園の児童生徒らが合同で交通安全について学ぶ教室が家島小であった。

自転車の乗り方を学ぶ授業では、高校生が指導役となり、交差点で「左右、前後を確認して」など、子どもたちに声をかけていた。

信号の渡り方や自転車の走行マナーを学ぶ機会の少ない島の子どもたち向けに家島高校が企画した。この日は、



交差点での左右前後の確認方法を高校生から教わる家島小児童―姫路市家島町で

1ルをクイズ形式で説明。その後、実際に自転車に乗り、信号の渡り方や路肩駐車している車の横を通る時に、一時停止して前後左右

を確認する方法などを学んだ。幼稚園児らも補助輪付の自転車などで参加。高校生から「ブレーキをしっかり握って」と正しい乗り方を教わった。

家島小2年、川崎斗大真さん(8)は「おつかいに行く時などは、ルールを守って自転車を運転したい」。家島

高2年の池田いつかさ(17)は「周りに小さい子どもがいたら、声をかけて、安全に気をつけてあげたい」と話していた。【幸長由子】

家島幼小中高合同自転車交通安全教室

1 日 時 平成30年12月14日（金） 9：00～12：30

2 場 所 家島小学校 グランド・教室他 （雨天時は体育館）

3 実施内容

(1) タイムスケジュール

晴天	幼稚園	小学1/2	小学3/4	小学校5/6	中学校	高校1	高校2	高校3
時間	8	10・7	14・12	9・22	5・15・17	28	31	22
	: 30 小学校体育館でS H R→8：40ドラレコ視聴【体育館							
9:00～9:20	20	開会式【グラウンド】						
9:20～9:30	10	移動						
9:30～10:15	45	交通ルールに関するクイズ・ジャイロ実験 ※年齢を取りまぜたグループで考える 【体育館】★（高校2年生補助10人）			法規学習◎ 【パソコンルーム・ホール】		準備・リハ 下級生指導補助【体育館2年10人】 反射材作成【多目的室】	
10:15～10:25	10	移動・休憩						
10:25～11:15	45	初級実技 【グラウンド】★（高校生2年生 補助5人）	法規走行 【グラウンド】★（高校3年生補 助15人）	車両特性 【グラウンド】★（高校2年生補 助5人）	下級生指導補助【グラウンド2年5人+ 5人・3年15人】 反射材作成【多目的室】			
11:15～11:20	5	移動・休憩						
11:20～11:40	20	閉会式【グラウンド】						
11:40～11:45	5	移動・休憩						
11:45～12:30	45	授業			VR体験 給食準備 給食	VRを用いたグループディスカッション 【体育館】		
		小学校で給食			中学校へ帰校	後片付け・S H R後、放課		

雨天		幼稚園	小学 1/2	小学3/4	小学校5/6	中学校	高校 1	高校 2	高校 3
時間									
9:00~9:20	20	開会式【体育館】							
9:20~9:30	10	移動							
9:30~10:15	45	交通ルールに関するクイズ・ジャイロ実験 ※年齢を取りまぜたグループで考える 【体育館】★（高校2年生補助10人）			法規学習◎ 【多目的室】		ドブレコ視聴◎ VRグループディスカッション 【家庭科室】 【体育館 2生10人】		
10:15~10:25	10	移動・トイレ休憩							
10:25~11:15	50	反射材作成・実験 【体育館】★（高校2・3年生全員補助）			VRグループディスカッション◎ 【多目的室】		下級生指導補助【体育館全員】		
11:15~11:20	5	移動・休憩							
11:20~11:40	20	閉会式【体育館】							
11:40~11:45	5	移動・休憩							
11:45~12:30	45	授業			給食準備 給食		ヒヤリ・マップ作成 ※年齢を取りまぜたグループで考える 【体育館】		
		小学校で給食			中学校へ帰校		後片付け・SHR後、放課		

(2) 講習内容

○交通ルールに関するクイズ（幼～小）	交通ルールに関する○×クイズ形式をグループ単位で考える。体育館を二等分し、○×エリアに移動して回答する方式。グループは各学年を取り交ぜて構成。内容により、上級生がリーダーシップを取って行動する。	指導補助
○ジャイロ実験（幼～小）	自転車がジャイロ効果により、自立で走行することを、実験で確認する。	指導補助
○法規学習（中～高1）	自転車安全利用五則の内容を理解させる。	
○反射材作成（高校23）※晴天時	指導補助に加わらない生徒は、下級生へのプレゼントとして反射材を作成する。	
○初級実技（幼～小2）	乗り始め、うまく乗れない子を対象に、まっすぐ走る・止まるを練習する。	指導補助
○法規走行（小3～6）	グラウンドに描いたコースを交通ルールに沿って走行する	指導補助
○車両特性（中～高1）	クルマの死角などを体験	指導補助
○VRグループディスカッション	VRを用いて事件事例研究などを話し合う。	指導補助（雨天時）
○反射材作成（幼～小6）※雨天時	上級生へのプレゼントとして反射材を作成する。	指導補助
○ヒヤリマップ作成※雨天時	普段危険だと思う場所をマップに書き出し、情報共有するとともに安全行動について話し合う。	

4 準備

(1) 準備物等

- ①三角コーンは小学校のものを使用する。
- ②使用する自転車は、園児・小学生用はできるだけ多い方がよい。中学生は高校生のを借用する。
- ③前日準備：午後2時30分から高校教員が手伝いに小学校へ。ライン引きは高校からも持って行く。
- ④自動車は、小中高から1台ずつ公用車、高校からさらに1台（濱野車）。計4台。
- ⑤班編制は、小学校は縦割り5班（1班15名程度）。そこに幼稚園児8人が分かれて入る。中学校は班編成しない。高校は5～7人×4班を
- ⑥雨天時の学習に備え、家島のマップを準備。（高校で準備）
- ⑦プロジェクターは体育館に設置。その他は大型テレビモニターを用いる。（◎）
- ⑧アンケート（幼小中高地域別）を実施。12月21日（金）までに、高校（松浦・東根）に提出。

(2)高校役割分担・動き

- ①総務：松浦 学年指導：各学年 記録：酒井・峯・濱野他 集合指揮：東根 自転車置き場：井筒、濱野、峯 保健：中山
②12月12日（水） 1・2年 終わりのSHRで、靴袋配布、名前記入。ト校時に生徒玄関で体育館シューズ、上履きを入れて、所定の袋

へ入れる。

- ③12月13日（木） 3年 当日の役割の確認。（指導補助者と、反射材作成に分かれる。下欄参照）
同上。

靴袋は全員分を車で当日に小学校体育館へ持って行く。

- ④12月14日（金） 8：00 職員小学校集合。職朝は小学校で。自転車で登校する生徒の指導。

自転車は正門を入れて直進、小学校校舎とグラウンドの間を通って校舎北側へ置く。手前から1→3年。体育館へ

8：30 体育館で3カ所でSHR。その後ドライブレコーダー視聴。また指導者としての心構えを説く。

9：00 開会式 司会：松浦 ① 挨拶 阪田校長

11：20 閉会式 司会：松浦 ① 講評・挨拶 区長or満田小学校長

② 謝辞 高校生徒会会長 内田志音

③ 諸注意 その後の各園校の動き

11：45 上記の通り

- ⑤生徒役割分担 (A) 9：30～10：15 幼～小6 クイズ他

高2生10人 () () () () ()
() () () () ()

- (B) 10：25～11：25 幼～小2 一本橋等実技

高2生5人 () () () () ()

- (C) 10：25～11：25 小3～小6 法規走行

高3生15人 () () () () ()
() () () () ()
() () () () ()

- (D) 10：25～11：25 中学～高1 車両特性

高2生5人 () () () () ()