

ろうかをはしても いい?

どっち?どっち?クイズ



ろうかで ともだちから
おいかけっこに さそわれたよ。

こんなとき、**きみ**なら どうする?

1

いっしょに
ろうかであそぶ。

An illustration of two children running together in a room. The boy is on the left, wearing a yellow shirt and blue pants, and the girl is on the right, wearing a green shirt and purple pants. They are both smiling and running happily.

2

そとで
あそぼうと
さそう。

An illustration of two children running outdoors. The boy is on the left, wearing a yellow shirt and blue pants, and the girl is on the right, wearing a green shirt and purple pants. They are both smiling and running happily.

なつやすみの すごしかた
どっち?どっち?クイズ



なつの てんきの いい ひの おでかけ。
ぼうしを かぶる? かぶらない?

こんなとき、**きみ**なら どうする?

1
ぼうしを かぶって
いく。

A cartoon girl wearing a yellow polka-dot shirt, blue pants, and a straw hat with a red band is walking in a green field. A bright sun is in the sky, and there are green trees in the background.

2
あついので
かぶらず いく。

A cartoon girl wearing a yellow polka-dot shirt and blue pants is walking in a green field. She is sweating. A bright sun is in the sky, and there are green trees in the background.

ものを おきっぱなしに して いない？

どっち？どっち？クイズ



へやで あそんで いると、
そとで あそぼうって さそわれたよ。

こんなとき、**きみ**なら どうする？



プールあそびの やくそく どっち?どっち?クイズ



プールで あそぶの たのしいね。
はやく プールに はいりたい。

こんなとき、**きみ**なら どうする?



知らないひとから さそわれたら…。

どっち? どっち? ワイズ



「おうちまで くるまで おくって あげる。」
知らないひとが やさしく いったよ。

こんなとき、**きみ**なら どうする?

1

くるまに のせて もらう。



2

くるまに のらず、
そこから はなれる。



はやね はやおき どっち?どっち?クイズ



まだまだ あそびたいのに、
もうすぐ ねないと いけない。

こんなとき、**きみ**なら どうする?



かさの もちかた: どっち?どっち? ワイズ



かさを もって あるく とき、
きみは どんなふうにもつ?

こんなとき、**きみ**なら どうする?

1



たてに して
もつ。

2



よこに して
もつ。

どうろの わたりかた どっち?どっち?クイズ



みちの はんたいがわに、なかよしの
ともだちが いたよ。

こんなとき、**きみ**なら どうする?

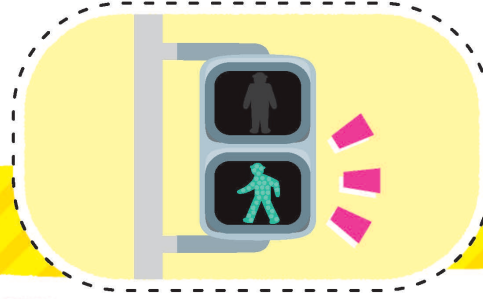
1 いそいで
あいに行く。

A girl in a blue dress and a boy in a red shirt are running towards each other on a road. The girl is on the left and the boy is on the right, both with happy expressions.

2 くるまが こないか、
まわりに
きをつけていく。

A boy in a red shirt is walking on a road, looking back over his shoulder. A girl in a blue dress is visible behind him, also looking back. This illustrates the concept of checking for cars and listening to surroundings.

ちかちか あおしんごう どっち?どっち? ワイズ



おうだんほどうを わたろうと したら、
しんごうが ちかちかしはじめたよ。

こんなとき、**きみ**なら どうする?

1 いそいで わたる。

2 つぎに あおに
なるまで まつ。

ひなんする ときの やくそく

どっち? どっち? ワイズ



かじや じしんが おきて ひなんする とき、
いそがないと いけないよね。

こんなとき、**きみ**なら どうする?

1
せんせいの はなしを
きかないで、
あわてて ひなんする。

2
せんせいの
はなしを きいて、
あわてず
ひなんする。

じしんが おきた とき どっち?どっち?クイズ



えんに いる ときに、
じしんが おきた!

こんなとき、**きみ**なら どうする?

いち

だんごむしの ぼうず ポーズを
する。



★あたまに ものが おちて こなそうな
ばしょで やろう。

に

いそいで きょうしつ
の そとに にげる。

