

くいで まなぼう!

た い せ つ な

い の ち と

あ ん ぜ ん



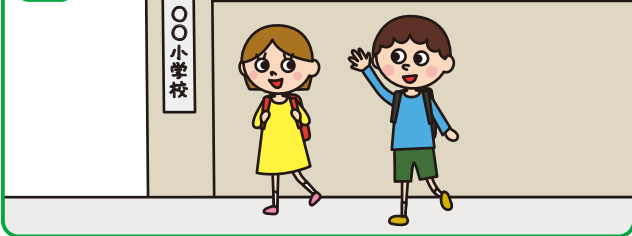
まちのなかには きけんがいっぱい!!

# ぼうはんの

ただしほうの  
えを  
せんでむすんでね

1

がっこうに行くときには



①

きめられたみちを  
とおる



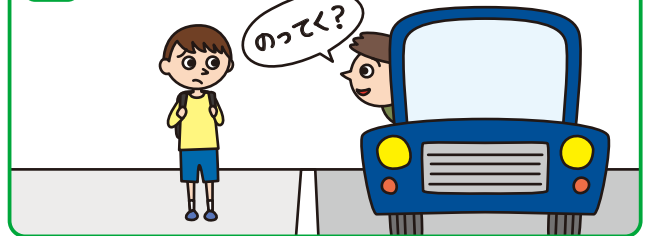
②

すきなみちをとる



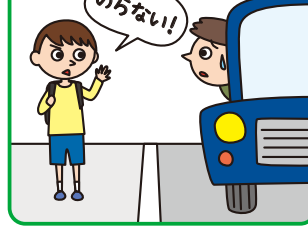
2

知らないひとの くるまには



①

ぜったいに のらない



②

のせてもらう



3

知らないひとに  
「おかしをあげる」と  
いわれたら

あげるよ



①

「ありがとう」といっ  
てもらう



②

「いらない」といっ  
てことわる



4

知らないひとが  
おいかけてきたら



①

こうばんなどに  
たすけをもとめる

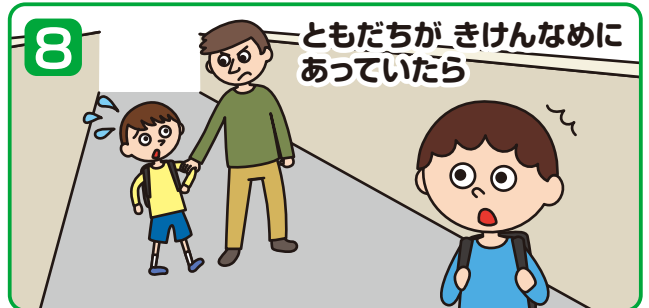
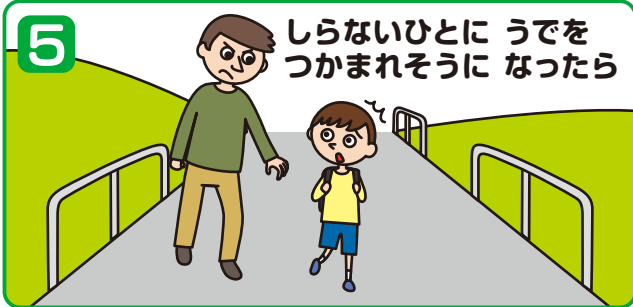


②

なかよくなる



# おやくそく



まちのなかには きけんがいっぱい!!



# こ う つ う あん ぜ ん の

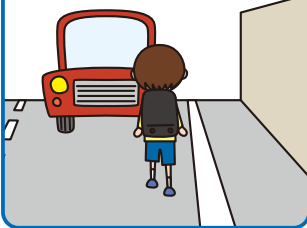
1

どうろを あるくときは



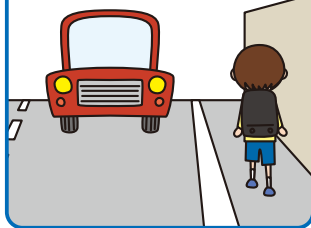
①

すきなところをあるく



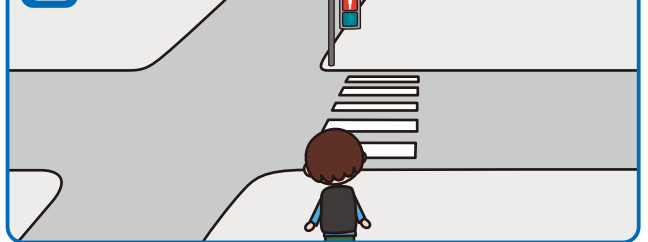
②

はくせんの うちがわを  
あるく



2

しんごうが かわるのを まつときは



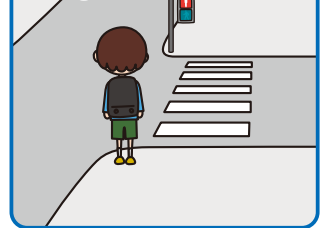
①

しゃどうから  
はなれてまつ



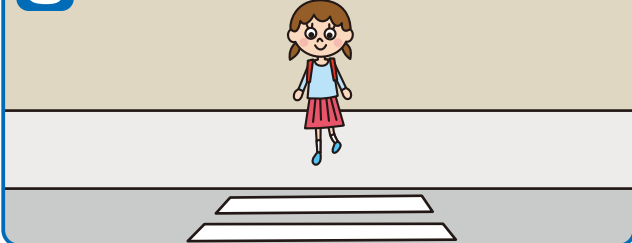
②

しゃどうの ちかくで  
まつ



3

しんごうきのない おうだんほうでは



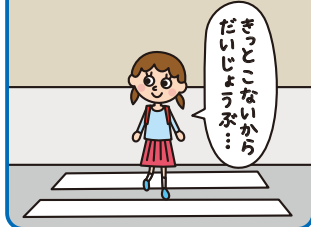
①

くるまがこないか  
よくみてから わたる



②

まわりを みないで  
わたる



4

あおしんごうで  
おうだんほうを  
わたるときは



①

くるまがこないか  
よくみてから わたる



②

まわりを みないで  
わたる



# おやくそく



**5** みとおしの わるい こうさてんでは

**1** くるまがこないかよくみてからわたる

くるまこないかな...

**2** まわりを みないで かけぬける

**6** しゃだんきが おりているときは

カンカン  
カンカン...

**1** でんしゃが とおり すぎるのを まつ

**2** でんしゃがくるまえに わたる

わたっちゃおう!

**7** どうろの はんたいがわから よばれたときは

こっちよー!

**1** まわりを みないで わたる

あっ、ママだ!

**2** くるまが こないかよくみてから わたる

みぎ・ひだり かくにんして わたろう

**8** てんじぶろっくの うえには

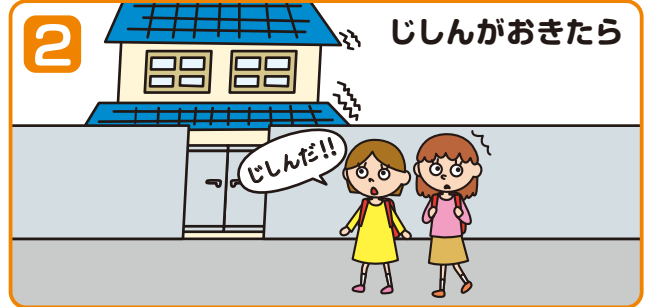
**1** じてんしゃを とめないように する

**2** じてんしゃを とめてもいい

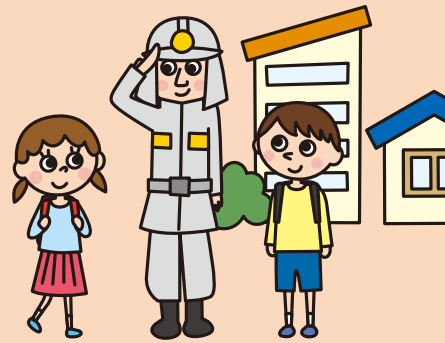
まちのなかには きけんがいっぱい!!



# ぼうさいの



# おやくそく



**5** おおあめが ふりつづいているときは  
(かけのちかくにいるとき)

ずっとあめが  
ふっているね

**6** きゅうにあついてもがひろがり  
まわりがくらくなったら

ゴロゴロ...

あっちで  
かみなりが  
なってる...

**1** かけのちかくをとおる

はやくやまないかな?

**2** かけからはなれる

くずれて  
くるかも!

**1** きのしたで  
ようすをみる

きのしたで  
あまやどりすれば  
だいじょうぶだ!

**2** たてものの なかに  
にげる

はやく  
たてものに  
はいらなげや!

**7** きゅうにあついてもがひろがり  
まわりがくらくなったら

ヒュー...

あっ!  
たつまきだ!!

**8** かじが おきたら

かじだ!!

**1** たてものの なかに  
にげる

はやく  
がんじょうな  
たてものに  
はいらなげや!

**2** ちかくに こないか  
ようすをみる

こちには  
こないから  
だいじょうぶ!

**1** ちかくに いってみる

みにいこう!!

**2** すぐにはなれる

あぶないから  
にげなげや!

# とうげこうじの あんぜんについて いえのひとと はなしあっておきましょう

## たしかめておくこと

- ・とうげこうじに きけんなことが おきたら ひなんするばしょなどを  
かくにんして おこう



[

]



[

]



じしん[

]

つなみ[

]

## かくにんしておくこと

- ・つうがくろでは [ ]  
[ ]  
[ ]に ちゅういする

- ・ぼうはんブザーは ちゃんとなる? なる ならない

- ・こまったときは ここにれんらくしよう  
[ ]さんの でんわばんごう [ ]

## ●くいずのこたえ

【ぼうはんの おやくそく】 ①① ②① ③② ④① ⑤① ⑥② ⑦① ⑧②

【こうつうあんぜんの おやくそく】 ①② ②① ③① ④① ⑤① ⑥① ⑦② ⑧①

【ぼうさいの おやくそく】 ①① ②② ③① ④① ⑤② ⑥② ⑦① ⑧②